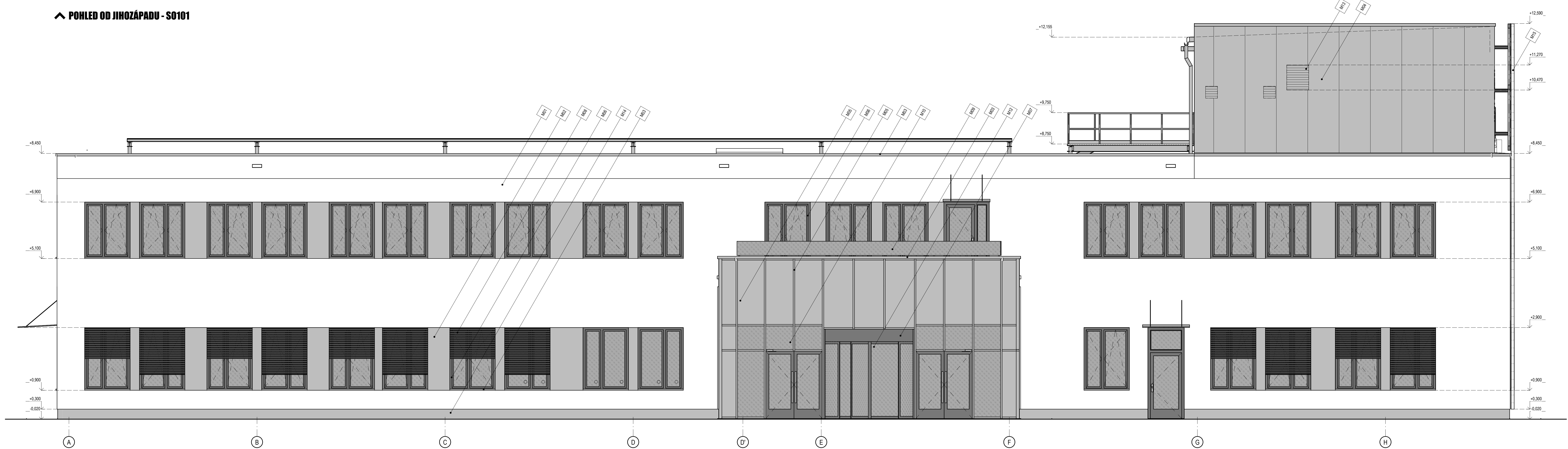




POHLED OD JIHOZÁPADU - SO101



POHLED OD SEVEROVÝCHODU - SO101

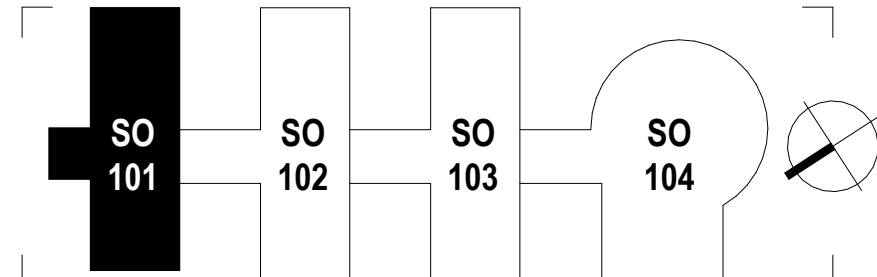
POZNÁMKY A ODKAZY

- C. POPLIS
- M01 OMTKA - BARVA BÍLÁ - RAL 9010, STRUKTURA - ZATÍRANÁ ZRNITOST - 1,5MM
- M02 OMTKA - BARVA SVĚTLÉ SEDA - RAL 7035, STRUKTURA - ZATÍRANÁ ZRNITOST - 1,5MM
- M03 OPLECHOVÁNÍ VNĚJŠÍ PANELETY OKEN - BARVA SVĚTLÉ SEDA - RAL 7035
- M04 STĚNOVÉ ISOLAČNÍ PANELE - BARVA SVĚTLÉ SEDA - RAL 7035
- M05 RAM PROSKLENÉ STĚNY A NEPRŮLEDNÉ PANELE U VSTUPU BARVA SVĚTLÉ SEDA - RAL 7035
- M06 RAM OKNA NEBO DVEŘÍ BARVA ANTRACITOVÁ - RAL 7016
- M07 RAM A OPLECHOVÁNÍ KARISESL DVOYCH DVEŘÍ BARVA ANTRACITOVÁ - RAL 7016
- M08 PŘEDOKENNÍ ŽALUZE, PROFIL 290, BARVA ANTRACITOVÁ - RAL 7016
- M09 ZAKLENÍ OKNĚ BEZPEČNOSTNÍ - ZABARVENÍ
- M10 ZAKLENÍ OKNĚ - ISOLAČNÍ TROSBLOK
- M11 VNĚJŠÍ OCELOVÉ KONSTRUKCE - ŽÁROVĚ POZINKOVANÉ
- M12 KARISELOVÉ DVEŘE
- M13 PROTISTĚNOVÉ ŽALUZE - RAL 7035
- M14 TENKOVÝRSTVÁ HYDROFORIZOVANÁ OMTKA - RAL 7035, STRUKTURA - ZATÍRANÁ ZRNITOST - 1,5MM
- M15 VNĚJŠÍ OCELOVÁ KONSTRUKCE PRO ZELENOU STĚNU - ŽÁROVĚ POZINKOVANÁ

ANTRACITOVÁ RAL 7016 RPP 565266	SEDA RAL 7045 RPP 141146148
SVĚTLÉ SEDA RAL 7035 RPP 197199196	BÍLÁ RAL 9010 RPP 241236225
BARVY	

POZNÁMKY

- V PŘÍPADĚ ROZPORU MEZI JEDNOTLIVÝMI ČÁSTMI PROJEKTOVÉ DOKUMENTACE NUTNO KONTAKTOVAT PROJEKTANTA.
- NEJEDNOU SOUČÁSTÍ ARCHITEXTONICKO STAVEBNÍHO ŘEŠENÍ JSOU TECHNICKÉ ZPRÁVY, SKLADBY KONSTRUKCI, VÝPISY, PROJEKTY JEDNOTLIVÝCH PROFESÍ A DOKLADOVÁ ČÁST.
- PŘI REALIZACI JE NUTNÉ DODRŽET PLATNOU LEGISLATIVU, ZÁKONY, NAŘÍZENÍ VLÁDY, VÝHLÁŠKY A DÁLĚ ROZHODNUTÍ A ZÁKAZNÍKOVSKÁ DOTČENÝCH ORGÁNŮ.
- PŘI REALIZACI JE NUTNÉ DODRŽET ZÁVAZNÉ POŽADAVKY VŠECH PLATNÝCH ČSN (VIZ D.1.1.001 - TECHNICKÁ ZPRÁVA A S R) KONSTRUKCE NA KTERÉ SE NEVEŠTĚLA ZÁKAZNÍKOVSKÝM ČSN, BUDOU PROVEDENY DLE NEZÁVAZNÝCH POŽADAVKŮ PLATNÝCH ČSN NEBO DODAVATEL JINÝM ZPŮSOBEM PROKAZATELNĚ DOLOŽÍ JEJICH FUNKČNOST.
- DODAVATEL GARANTUJE VŠEKÉ VLASTNOSTI PRVKŮ.
- KOTVENÍ PRVKŮ, KOTVENÍ MATERIÁL V A TECHNICKÉ PROVEDENÍ BUDOU GARANTOVÁNY DODAVATELEM A TYPOKÉ POSTUPY BUDOU KONZULTOVÁNY S AUTORSKÝM DOZOBEM.
- V RÁMCI DŮLEŽITÉ DOKUMENTACE BUDĚ ŘEŠENÍ ZPŮSOB DILATACI VŠECHNY KONSTRUKCE NUTNO DILATOVAT DLE TECHNOLOGICKÝCH POSTUPŮ VÝROBY.
- DETAILY A REALIZACE HYDROIZOLAČNÍCH VRSTEV BUDOU PROVEDENY DLE TECHNOLOGICKÝCH POSTUPŮ A SYSTÉMOVÝCH DETAILŮ VÝROBY HYDROIZOLAČNÍHO SYSTÉMU.
- VŠEKÉ KONSTRUKCE MUSÍ BÝT REALIZOVÁNY V SOULADU S POŽADAVKY PRŘ, VIZ D.1.3 - POŽÁRNÍ BEZPEČNOSTNÍ ŘEŠENÍ.
- SOK KONSTRUKCE BUDOU PROVEDENY V TŘÍDE KVALITY Q 2 A DLE PROSTŘEDÍ, VE KTERÉM SE BUDOU NACHÁZET (POŽÁRNÍ, VOĚDOUDOLNĚ, AKUSTICKÉ APOJ.)
- DETAILY NÁPOJENÍ STĚN A PRŮCHŮZ KONSTRUKCE NEBO PRŮVLAKY S PRŮHYBEM, BUDOU PROVEDENY S DILATACI DLE SYSTÉMOVÝCH DETAILŮ DODAVATELE ZDVA NEBO PRŮCHŮZ.
- VŠEKÉ ROZMĚRY JE NUTNO ZAMĚRIT PŘÍMO NA STAVBĚ, ROZMĚRY VE VÝKRESOVÉ DOKUMENTACI NEMUSÍ ODOPOVÍDAT SKUTEČNOSTI.



±0.000 = +386.200 m.n.m. BpV

HLAVNÍ PROJEKTANT: <b>ENERGY BENEFIT</b> CENTRE	ENERGY BENEFIT CENTRE A.S. KŘEKNOVÁ 4383, 162 00 PRAHA 6 TEL: +420 276 80 300 E-MAIL: KONKAT@ENERGY BENEFIT CZ INTERNET: WWW.ENERGY BENEFIT CZ	HLAVNÍ PROJEKTANT: <b>ING. LIBOR TRUMLERKA</b> ZÁSTUPCE HLAVNÍHO ARCHITEKTURA <b>ING. IVAN KOMÁNEK</b> HLAVNÍ ARCHITEKT
---	--	---

ZPRACOVATEL ČÁSTI: <b>ENERGY BENEFIT</b> CENTRE	ENERGY BENEFIT CENTRE A.S. KŘEKNOVÁ 4383, 162 00 PRAHA 6 TEL: +420 276 80 300 E-MAIL: KONKAT@ENERGY BENEFIT CZ INTERNET: WWW.ENERGY BENEFIT CZ	VERZOVATEL: <b>ING. ARCH. JULIUS KOVACS</b> ZODPOVĚDĚNÝ PROJEKTANT: <b>ING. MIROSLAV ZYMA</b>
---	--	--

PROJEKT: <b>KARLOVSKÉ INOVAČNÍ CENTRUM</b>	RASTNO A POPLIS ZNAČKOVÉ ČÍSLO: 220052 PANE: 03/2023 STUPEŇ: DPS
MÍSTO STAVBY: AREÁL KRAJSKÉHO ÚŘADU KARLOVSKÉHO KRAJE - DVORY	
OBJEKT: <b>SO101</b>	
ČÍSLO PRŮŘEZU: <b>D.1.1 ARCHITECTONICKO STAVEBNÍ ŘEŠENÍ</b>	MĚŘITKO: <b>1:50</b>
POHLED OD JIHOZÁPADU, POHLED OD SEVEROVÝCHODU	
ID PROJEKTU, STUPEŇ, OBJEKT, ID PRŮŘEZU, PRŮŘEZOVÉ ČÍSLO, OSNAVA, ZNĚNÍ <b>KIC_DPS_SO101_D.1.1_ASR-105</b>	